



## Das Bagua richtig anwenden

### Zeichnen und Anlegen

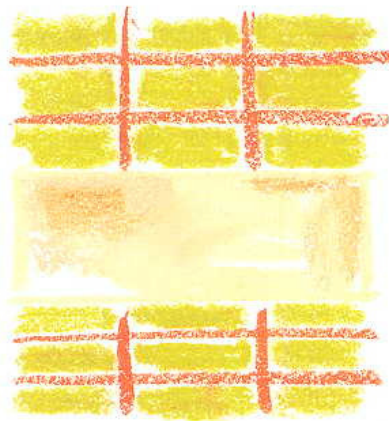
Um festzustellen, welche Bagua-Zonen in welche Gartenbereiche fallen, zeichnen oder kopieren Sie zuerst einen Grundriß Ihres Grundstücks. Teilen Sie das Grundstück dann in neun gleich große Zonen, indem Sie die vier Seiten durch drei teilen und die so gefundenen Punkte durch waagrechte und senkrechte Linien verbinden. Die Grundlinie des Baguas mit den Abschnitten Wissen, Karriere und Hilfreiche Freunde liegt immer an jener Seite, an der Sie die Zufahrt oder den Zugang zum Grundstück haben. Dies entspricht gewissermaßen dem »Mund« des Anwesens, durch den das Chi hereinkommt.

### Rechteckiges Grundstück

Am leichtesten anwendbar ist das Bagua bei einem Rechteckgrundstück, auf dem das Haus nicht die gesamte Breite des Grundes einnimmt und links oder/und rechts des Hauses noch genügend Platz für eine Verbindung zwischen Vor- und Hauptgarten ist. Jene Bagua-Zone, in der das Haus hauptsächlich steht, gilt als besonders wichtiges Thema für die Menschen in diesem Haus. So kann ein Standort im Bereich Reichtum eine entsprechende Geldorientierung anzeigen oder auf einer anderen Ebene darauf hindeuten, daß Wertbewußtsein und Selbstwertgefühl noch zu entwickeln sind.

### Reihenhaus-Grundstück

Bei Reihenhäusern kommt es sehr häufig vor, daß das Grundstück durch das Gebäude in zwei völlig getrennte Teile aufgespalten wird, bei denen der Hauptgarten nur durch das Haus erreichbar ist. Auch nach dem Empfinden der Bewohner sind hier zwei unterschiedliche Gartenteile vorhanden. Entsprechend erhalten Sie zwei Baguas mit eigenen Zugängen (→ Zeichnung 1). Der Mund des Vorgartens wird weiterhin durch die Lage des Gartentores oder der Zufahrt bestimmt, der Mund des Hauptgarten-Baguas liegt nun aber an der Vorderseite des Hauses und wird durch den Terrassenausgang oder eine andere Türe in den Garten definiert.



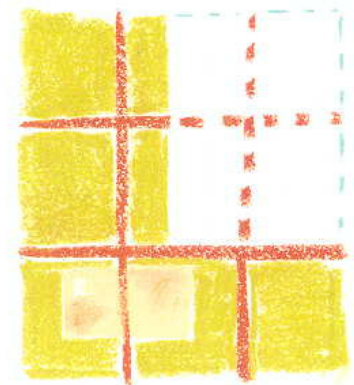
1 Reihenhaus-Grundstück.

### Haus direkt an der Grundstücksgrenze

Wenn Ihr Gebäude mit dem Zugang direkt an der Straße, also an der Grundstücksgrenze liegt und erst an der gegenüberliegenden Hausseite der Garten beginnt, so gibt es hier keinen Vorgarten, sondern lediglich einen Hauptgarten, dessen Grundlinie die sich zum Garten öffnende Hausfassade ist (→ Zeichnung 1, oberer Teil).

### Unregelmäßige Grundstücksformen

Trapez-, L-förmige oder andere unregelmäßige Grundrisse weisen oftmals Fehlbereiche im Bagua auf. Komplettieren Sie den Grundriß, indem Sie ihn zeichnerisch zu einer harmonischen Form – meist einem Rechteck – ergänzen. Wenn wie bei der L-Form (→ Zeichnung 2) ein Grundstücksteil 50% oder mehr über den Hauptteil vorragt, so verursacht er einen Fehlbereich im Bagua. Kleinere Vorsprünge gelten als hilfreiche Erweiterungen, die in den jeweiligen Bereich eine Portion



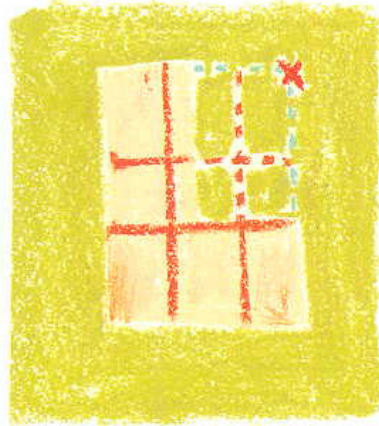
2 L-förmiges Grundstück.



Extra-Chi hineinbringen – wie der Erker eines Hauses (→ Zeichnung 3). Aber auch im Haus selbst sind oft ähnliche Probleme vorhanden, die im Garten gelöst werden können:

### L-förmiges Haus mit Fehlbereich

Wenn der vorstehende Teil eines Hauses 50% oder mehr der Länge oder Breite des Hausgrundrisses beträgt, so entsteht dadurch ein Fehlbereich im Haus-Bagua (→ Zeichnung 4). Ein Teil des Hauses liegt gewissermaßen im Garten, dies sollte durch Maßnahmen an dieser Stelle ausgeglichen werden. Aktivieren Sie daher diesen das Haus komplettierenden Gartenbereich durch besonders abwechslungsreiche und lebendige Bepflanzung, und sorgen Sie durch Accessoires für Buntheit, Licht und Bewegung. Ideal wäre auch, einen oft genutzten Sitzplatz in diesem Fehlbereich anzulegen. Verwandeln Sie diesen Platz zu einem erweiterten, dem Hausgrundriß zuzuzählenden Lebensbereich. Ein beson-



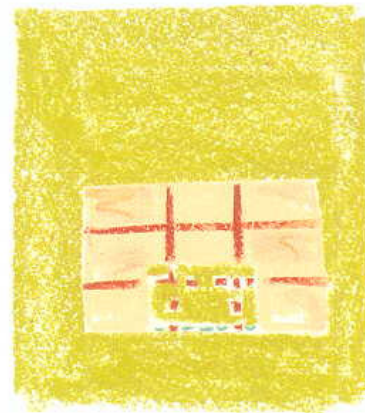
4 L-förmiges Haus.

ders wichtiger Bereich ist der Kreuzungspunkt, der sich aus der Verlängerung der beiden in den Fehlbereich hineinragenden Hausmauern ergibt: Betonieren Sie diesen »Akupunkturpunkt des Hauses«, indem Sie ein strahlendes Gartenlicht, eine schöne Statue oder einen sprudelnden Quellstein dort integrieren. Je mehr Leben, Aufmerksamkeit und Freude in diesem Gartenabschnitt herrscht, um so mehr Chi wird von diesem zum Ausgleich der Fehlzone bereitgestellt werden können.

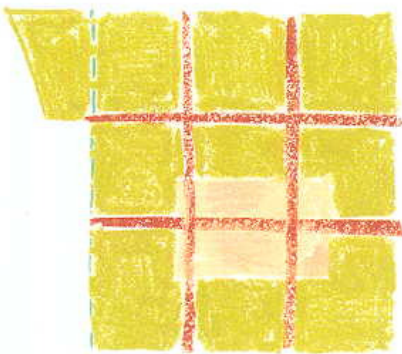
### U-förmiges Haus mit Fehlbereich

Auch ein Haus in U-Form erzeugt einen schwächenden Fehlbereich im Haus-Bagua (→ Zeichnung 5). Aktivieren Sie auf ähnliche Weise wie beim L-förmigen Gebäude den außenliegenden Gartenteil durch eine besonders lebendige und attraktive Gestaltung. Sollte der Hauszugang in diesem Abschnitt liegen, so legen Sie ihn mit Natur-

steinen und in sanft schwingender Form an. Gartenlicht, Vogeltränken im Sommer oder Futterhäuschen im Winter, ein kleiner Sprudelstein, ein Klangspiel oder ein rotierender Windsack sowie ein besonderes Gartendetail an der Stelle, an der der Garten in den gedachten Hausgrundriß übergeht, beleben Ihren Fehlbereich mit gutem Chi. Sorgen Sie auch in der kalten Jahreszeit für einen erfreulichen Blickpunkt in diesem Gartenabschnitt, so daß immer wieder das Bewußtsein der Bewohner in diesen Außenbereich wandert und dadurch eine Verbindung zur Innenwelt des Hauses entsteht.



5 U-förmiges Haus.



3 Grundstück mit Erweiterung.